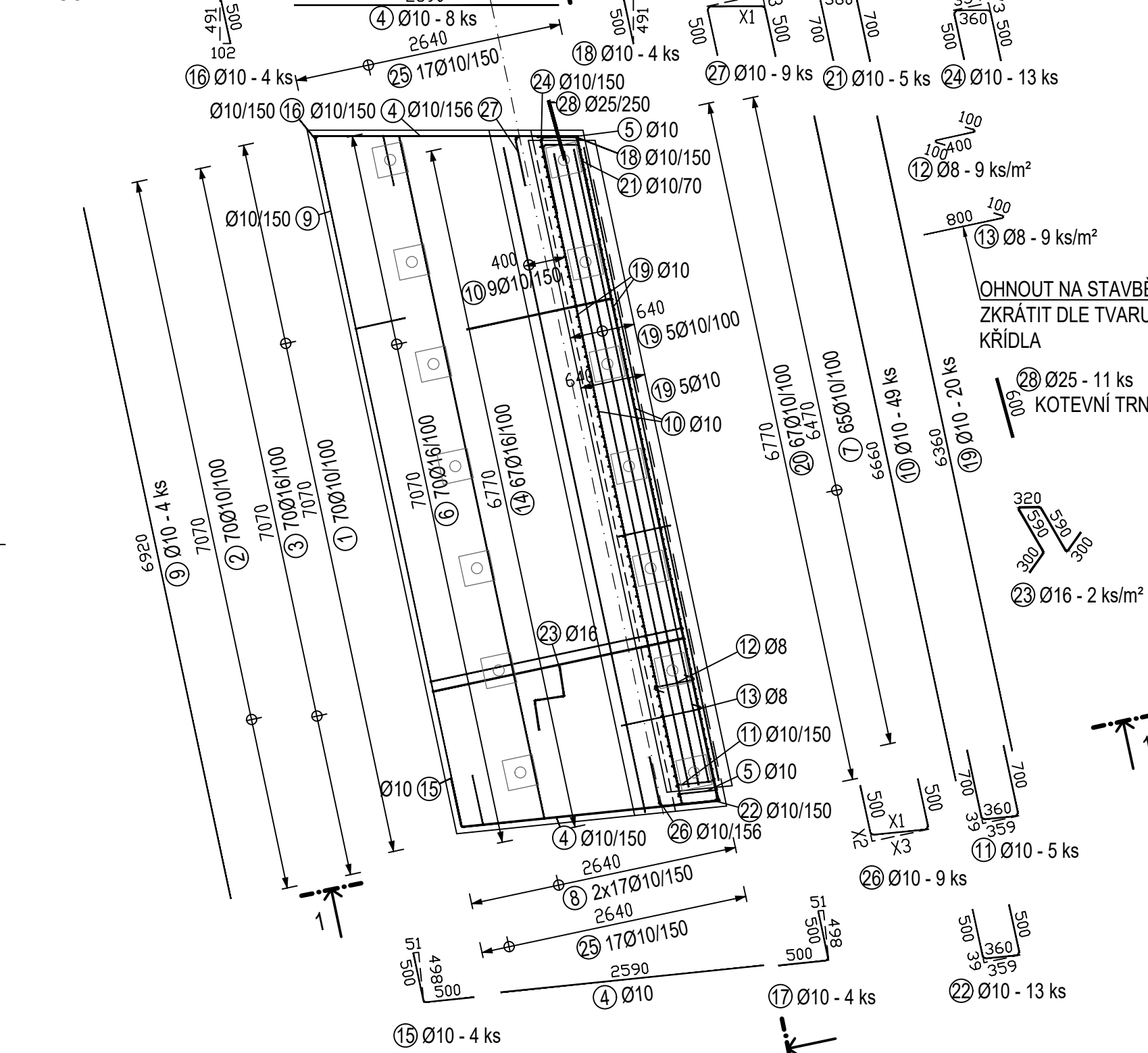


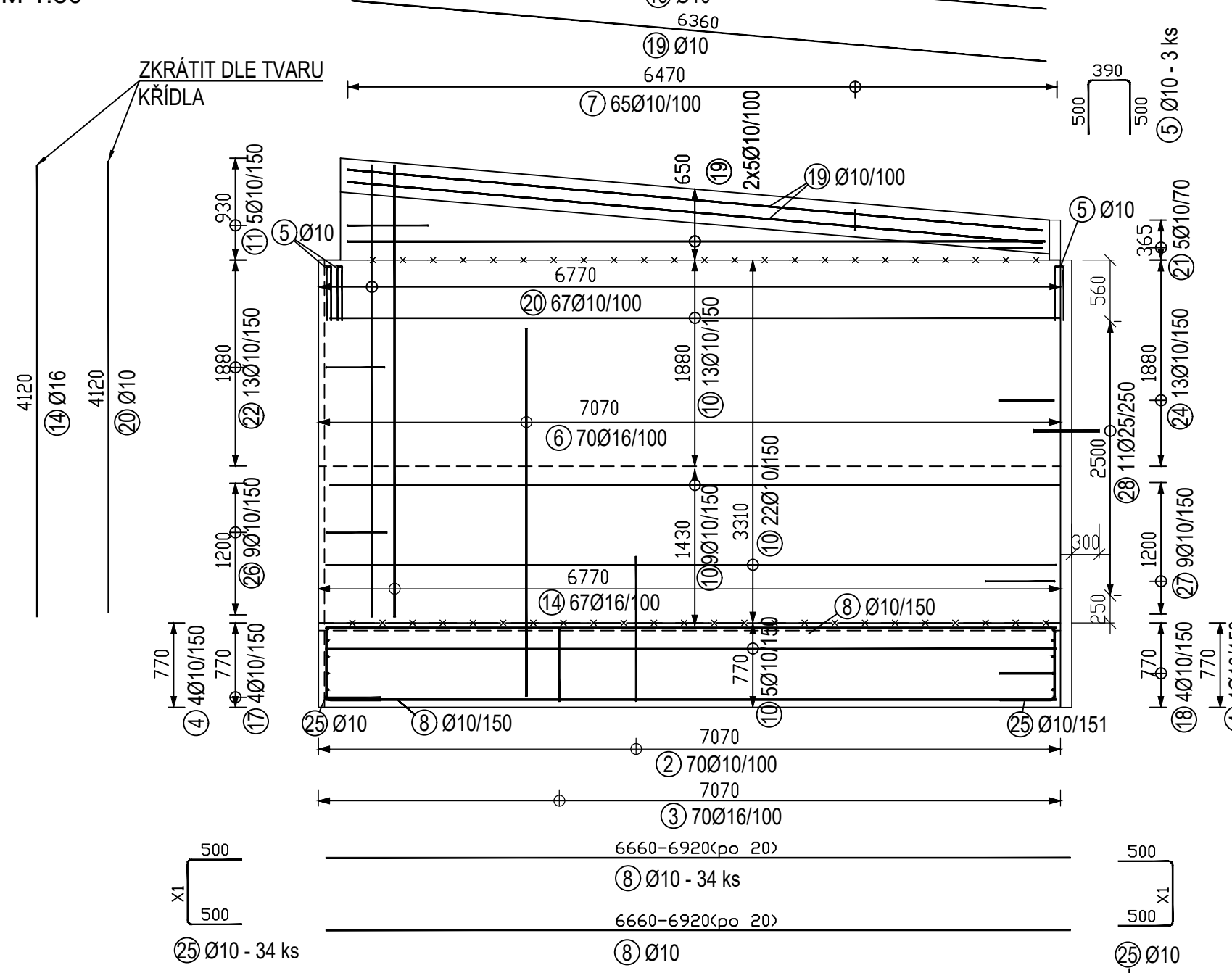
PŮDORYS

M 1:50



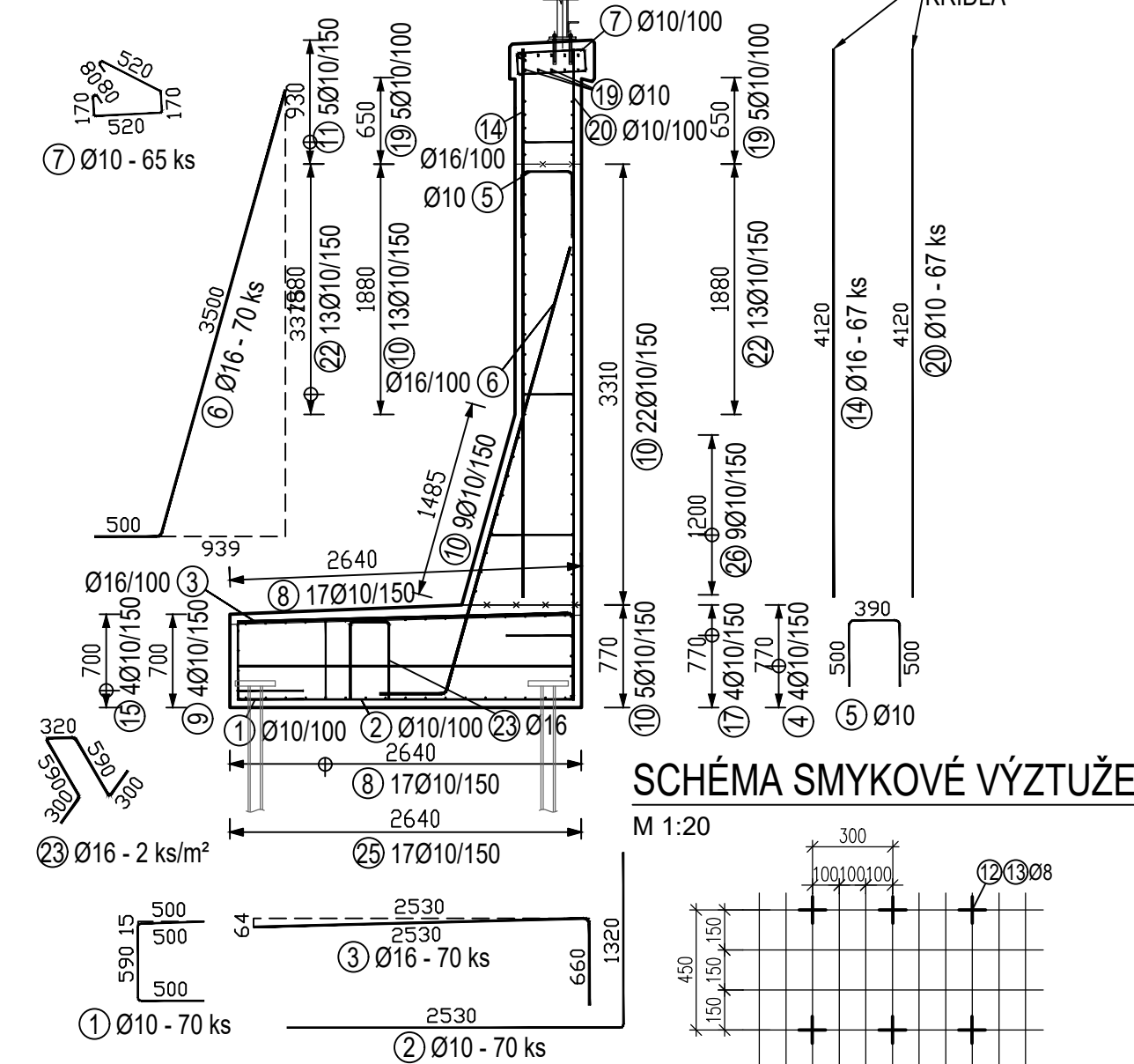
PODÉLNÝ ŘEZ 2-2:

M 1:50



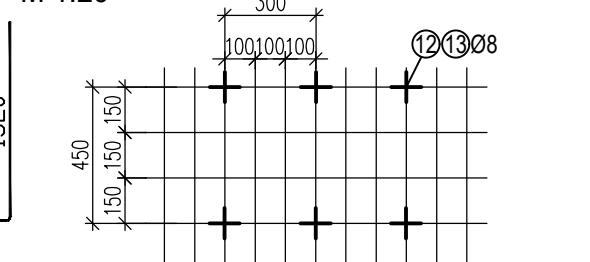
PŘÍČNÝ ŘEZ 1-1:

M 1:50



SCHEMA SMYKOVÉ VÝZTUŽE

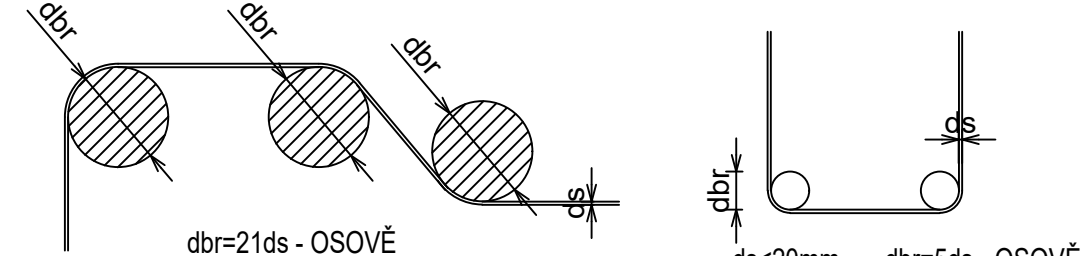
M 1:20



Č. pol.	Počet ks	D [mm]	Tvar	Délka [m]	Spec. hmotnost [kg/m]	Celková délka [m]	Hmotnost [kg]
8	34	10	X1	-x-	0.617	230.860	142.441
9	4	10	X1	0.617	6.920	27.680	17.079
10	49	10	X1	0.617	6.660	326.340	201.352
11	5	10	X1	1.760	0.617	8.800	5.430
12	110	8	X1	0.600	0.395	66.000	26.070
13	88	8	X1	0.900	0.395	79.200	31.284
14	67	16	X1	4.120	1.578	276.040	435.591
15	4	10	X1	1.000	0.617	4.000	2.468
16	4	10	X1	1.000	0.617	4.000	2.468
17	4	10	X1	1.000	0.617	4.000	2.468
18	4	10	X1	1.000	0.617	4.000	2.468
19	17	10	X1	6.360	0.617	108.120	66.710
20	67	10	X1	4.120	0.617	276.040	170.317

OHÝBÁNÍ VÝZTUŽE dle ČSN EN1992-1-1

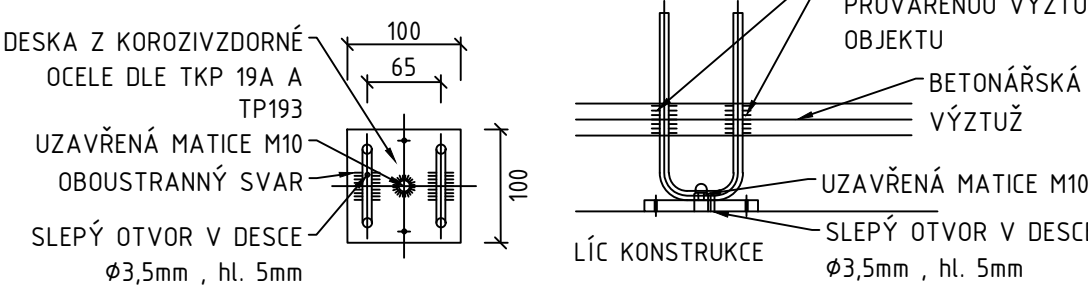
PRŮMĚR ZAKŘIVENÍ dbr



průměr výztuže d≤16mm - průměr ohybu d=4dr
průměr výztuže d≥16mm - průměr ohybu d=7dr
rozměry úseku položek jsou uvažovány na vnější okraje prutu

DETAIL A - MĚŘÍCÍ VÝVOD

PROPOJENÍ A VYVEDENÍ VÝZTUŽE PRO MĚŘENÍ BLUDNÝCH PROUDŮ, M 1:5



Č. pol.	Počet ks	D [mm]	Tvar	Délka [m]	Spec. hmotnost [kg/m]	Celková délka [m]	Hmotnost [kg]
21	5	10	X1	1.760	0.617	8.800	5.430
22	13	10	X1	1.360	0.617	17.680	10.909
23	37	16	X1	2.100	1.578	77.700	122.611
24	13	10	X1	1.360	0.617	17.680	10.909
25	34	10	X1	-x-	0.617	54.440	33.589
26	9	10	X1	-x-	0.617	14.110	8.706
27	9	10	X1	-x-	0.617	14.110	8.706
28	11	25	X1	0.600	3.853	6.600	25.430
Hmotnost celkem [kg]							2619.489

Č. pol.	Počet ks	D [mm]	Tvar	Délka [m]	Spec. hmotnost [kg/m]	Celková délka [m]	Hmotnost [kg]
21	5	10	X1	1.760	0.617	8.800	5.430
22	13	10	X1	1.360	0.617	17.680	10.909
23	37	16	X1	2.100	1.578	77.700	122.611
24	13	10	X1	1.360	0.617	17.680	10.909
25	34	10	X1	-x-	0.617	54.440	33.589
26	9	10	X1	-x-	0.617	14.110	8.706
27	9	10	X1	-x-	0.617	14.110	8.706
28	11	25	X1	0.600	3.853	6.600	25.430
Hmotnost celkem [kg]							2619.489

POZNÁMKY:

-PŘÍLOHU JE NUTNÉ ČÍST S VÝKRESEM - D.2.1.4.1.6. 6.4 TVAR OPĚRNÉ STĚNY

HLAVNÍ POUŽITÉ MATERIÁLY:

OPĚRNÁ STĚNA C30/37 XC4, XF4, XD3, XA2- CI 0.4 - Dmax 22mm - S3
MAX. PRŮSAK 20 mm PODLE ČSN EN 12 390-8
KAMENIVO PODLE ČSN EN 12620 S DOSTATEČNOU MRAZUVZDORNOSTÍ B500B

OCEL

KRYTÍ:

-MINIMÁLNÍ KRYTÍ: c_{min}=50 mm
-NOMINÁLNÍ KRYTÍ: c_{nom}=60 mm

BLUDNÉ PROUDY - PROVAŘENÍ VÝZTUŽE

-VÝZTUŽ PROVAŘIT PO OBVODĚ ARMOKOŠE. VE VYBRANÝCH PRVÍCÍCH SE PROVAŘÍ BODOVĚ
-KŘÍŽÍČÍ PRVKY VÝZTUŽE POMOČNÝM BODOVÝM SVAREM, KTERÝ JE STEHOVÝM KŘÍŽOVÝM SVAREM DLE TP 124. TENTO SVAR JE NENOSNÝ, O VELIKOSTI 3 AŽ 4 MM A DÉLKY 5 MM DOSAHEJE MAX POLOVINY PRŮMĚRU SVAŘOVANÉHO PRVKU. SVAR A TECHNOLOGIE SVAŘOVÁNÍ NESMÍ ZMĚNIT MECHANICKÉ VLASTNOSTI SVAŘOVANÉ OCELI A NESMÍ BÝT OSLABEN PRŮŘEZ SVAŘOVANÉHO PRVKU.
-PODLE ROZMĚRU PRVKU SE PROVEDE PROVAŘENÍ V DALŠÍCH VYBRANÝCH VÝZTUŽÍCH PRVKY URČENÉ PRO PROVAŘENÍ VÝZTUŽE JSOU ZÁROVEŇ PRVKY TVOŘÍCÍ ZÁKLADOVÝ ZEMNĚ. TYTO PRVKY JSOU VZÁJEMNĚ SVAŘENY SVARÝ 100 MM V MÍSTĚCH PODÉLNÉHO NASTAVENÍ(SITYKOVANÍ).
-Z PROVAŘENÉ VÝZTUŽE SE PROVEDE MĚŘÍCÍ VÝVOD NA POVRCH KONSTRUKCE DLE DETAILU A.



Ministerstvo dopravy
Státní fond dopravní infrastruktury

SO 14-06
ČÁST D

VÝŠKOVÝ SYSTÉM BpV SOUŘADNICOVÝ SYSTÉM S-JTSC

Číslo změny:	Obsah změny:	Datum změny:
01	-	-
02	-	-
03	-	-

Ověřeno:	SPRÁVA ŽELEZNIC	Správa železnic, státní organizace Dlážděná 1003/7, 110 00 Praha 1
Sdružení:	SEU + SP+PROJUS, Kyjice-Chomutov, DSP	Stavební správa západ Sokolovská 278/1955, 190 00 Praha 9

SUDOP EU	SUDOP PRAHA	PROJEKT servis
----------	-------------	----------------

Zpracovatel částí:	PROJEKT servis spol. s r.o. U Elektry 830/zb, Praha 9 - Hloubětín 198 00 Tel.: +420 281 090 860 E-mail: firma@projekt-servis.cz	Hlavní inženýr projektu: ING. STANISLAV JAROŠ Garant profese: -
--------------------	--	--

Středisko:	MOSTNÍ A POZEMNÍ STAVBY PRAHA	Vedoucí střediska:	Ing. MICHAELA KOPÁLOVÁ	Odpovědný projektant SO, IO, PS:	Ing. LUDVÍK KOLPASKÝ	Vypracoval:	Bc. AKBOTA BEGALY	Kontroloval:	Ing. LUDVÍK KOLPASKÝ
------------	-------------------------------	--------------------	------------------------	----------------------------------	----------------------	-------------	-------------------	--------------	----------------------

Název akce:	REKONSTRUKCE TRATI V ÚSEKU KYJICE - CHOMUTOV	Číslo smlouvy:	19-010.640
Název PS/SO:	SO 14-06 Železniční most v km 62,867	Projektový stupeň:	DSP

Název přílohy:	Měřítko: 1:50 Počet formátů: 7xA4
----------------	--------------------------------------

Výztuž křídel č.1
Číslo přílohy: 16.3.1